

CONSERVATION : PEINTURE

Il s'agit le plus souvent de peintures sur toile et sur panneau.

Localisations habituelles

- ▶ chœur (maîtres-autels) ;
- ▶ nef latérales (autels latéraux, chemins de croix, œuvres isolées évoquant un récit biblique ou la vie d'un saint).

Sources d'altérations principales

- ▶ Les processus naturels de vieillissement ;
- ▶ les restaurations anciennes malencontreuses ;
- ▶ le mauvais encadrement ;
- ▶ l'encrassement de surface ou encrassement superficiel ;
- ▶ les mauvaises manipulations et mauvais mode de stockage ;
- ▶ les forces physiques ;
- ▶ l'humidité relative inadéquate et la température ;
- ▶ la lumière ;
- ▶ la poussière et les polluants ;
- ▶ les dégâts des eaux ;
- ▶ les insectes ;
- ▶ les dommages causés par le feu ;
- ▶ le vol et le vandalisme ;
- ▶ la dissociation.



Que faire pour assurer la bonne conservation des oeuvres?

Connaitre les peintures

- ▶ Établir un inventaire descriptif, illustré de photos de qualité et renseignant les données indispensables (appellation, dimensions, localisation, état de conservation, catégorie) ;
- ▶ Attention ! Ne pas appliquer de numérotation directement sur un tableau.

Manipuler avec soin

- ▶ Éviter tout déplacement s'il n'est pas nécessaire. Si un déplacement s'impose, identifier et préparer à l'avance le lieu de destination ;
- ▶ Dégager entièrement le parcours : éliminer tout obstacle (ouvrir et bloquer les portes, dégager les couloirs, etc.) ;
- ▶ Déterminer le nombre de personnes requis pour la manipulation, notamment dans le cas d'œuvres de grand format, et communiquer clairement le parcours et les étapes de la manipulation à l'équipe concernée ;
- ▶ Vérifier l'état de conservation de l'œuvre avant toute manipulation ;
- ▶ Porter des gants appropriés (nitrile ou coton) pour éviter tout contact direct avec la surface.



Ranger avec soin, dans un environnement sain et sécurisé

- ▶ Éviter de conserver les tableaux à proximité des canalisations d'eau, des souffleries d'air chaud, des poubelles, de produits d'entretien et de matériaux organiques (attirent les rongeurs ou autres nuisibles)
- ▶ Éviter de poser et stocker les tableaux à même le sol (au minimum 10 cm de hauteur) - exploitez les murs disponibles pour accrocher les tableaux, si cela est possible ;
- ▶ Éviter de ranger les tableaux les uns contre les autres (difficulté d'accès et risque d'altérations) ;
- ▶ Stocker les œuvres dans un local propre, idéalement équipé de mobilier adapté (ne pas mélanger les formats).

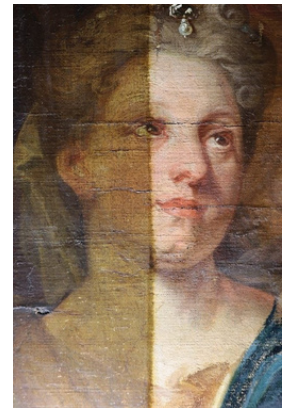


Surveiller

Inspecter régulièrement (lors du nettoyage par exemple) les tableaux, munis d'une bonne lampe de poche pour faire une lumière rasante.

Nettoyer et réparer

Pour ce type d'intervention, faire appel à un conservateur-restaurateur spécialisé.



Informations pratiques

Le CIPAR et les services diocésains du patrimoine donnent **aide et conseils** pour **l'identification, la conservation, l'entretien et l'exposition des sculptures en bois**.

